



ありがとう 関口コオ 遺作展
 遙かなるふるさと… わらべの詩

富士川・切り絵の森美術館開館10周年記念企画展



桜舞う



ひまわり



赤とんぼの丘



雪

からっ風吹く

2020/3/20fri ▶ 6/21sun

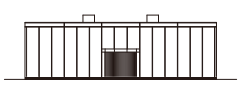
- 主 催：富士川・切り絵の森美術館
- 共 催：山梨日日新聞社・山梨放送
- 後 援：山梨県、市川三郷町、富士川町、早川町、身延町、南部町
 (株) テレビ山梨、読売新聞甲府支局、朝日新聞甲府総局、毎日新聞甲府支局、産経新聞甲府支局、(株) 山梨新報社、(株) エフエム富士、(株) エフエム甲府
- 協 賛：株式会社ダイヤモンドテーブル
- 企 画 協 力：群馬県高崎市「関口コオさきり絵美術館」
 群馬県安中市「安中市学習の森 ふるさと学習館」
- 開 館 時 間：午前9時30分～午後5時30分 ※入館は閉館30分前まで
- 休 館 日：毎週水曜日(祝日の場合は翌日)
 ※4月29日(水)と5月6日(水)は開館 ※4月30日(木)と5月7日(木)は休館
- 入 館 料：一般700円(600円) 小中学生300円(250円) ()内は20名以上の団体料金

ギャラリートーク(切り絵の森美術館 副館長)

- 4月11日(土) ①11:00～ ②13:30～
- 5月16日(土) ①11:00～ ②13:30～
- 6月13日(土) ①11:00～ ②13:30～



富士川クラフトパーク内
富士川・切り絵の森美術館
 FUJIKAWA KIRIE ART MUSEUM



富士川・切り絵の森美術館開館10周年記念企画展

ありがとう 関口コオ 遺作展

遙かなるふるさと… わらべの詩

きり絵作家 関口コオ（本名 武井功吉）は、1937年（昭和12年）2月群馬県碓氷郡原市町に男ばかり4人兄弟の末っ子として生まれています。原市町は、旧中山道（国道18号）の碓氷峠に向かう街道沿いにある小さな田舎町です。今も周囲には広々とした豊かな田園が広がっています。そこからは関口コオが生涯を通じて描き続けた荒々しく聳え立つ「妙義山」が迫って見えます。しかし、関口コオが幼少期を過ごした戦前、戦後の時代、この地域も決して豊かではありませんでした。皆が貧しく、食べるものもない厳しい生活を強いられていました。それだけに人々は家族や近隣、熱く優しい心を寄せ合いながら「希望の明日」だけを見つめて一所懸命に生きていたのだと思います。関口コオは末っ子だけに父や母の愛を一身に受け、兄たちにも優しく見守られながら感性豊かな優しい心根を身につけた少年に成長していきました。中学1年生の時には既に「絵描きになろう!」と自覚し、高校卒業後には改めてデザインを学び、結婚後33歳で自らのデザイン事務所を設立しています。その後、お客様の要望を何よりも優先するデザイン製作からやがて独自の想いを表現する「きり絵」の世界へと情熱を傾けることとなります。関口コオを代表するモチーフ“わらべ”もこの時代に生まれ、生涯を通じて“わらべ”は関口コオの作品を通じて私たちに語りかけてくれることとなります。関口コオの作品には、一貫して「人への優しい眼差しと愛」そして「幼少期を過ごしたふるさとへの熱い想い」が溢れています。このような作家自身の強い想いが私たちの心を捉え、癒し、微笑みかけてくるのではないかと思います。作品は私たちが幼かった頃のあの安らぎのある遠いふるさとに誘ってくれます。富士川・切り絵の森美術館にとって、きり絵作家 関口コオは特別な存在です。2010年（平成22年）3月、はじめての企画展に参画していただき切り絵美術の圧倒的な魅力を私たちの眼前に驚きとともに掲げてくださいました。関口コオは、日本きりえ協会の設立にも深く関わるなど生涯を通じて切り絵美術を愛し、創作を続けました。そして2018年（平成30年）6月、81歳の生涯を閉じています。ここに改めてご冥福をお祈りするとともに哀悼の誠を捧げます。今企画展は、関口コオが遺した生涯にわたる膨大な作品の中からその一部だけを展示させていただいています。作品を通じて語りかけるその時々の氏の想いに心を寄せていただきながら関口コオの世界を是非お楽しみいただきたいと思います。



10種類の季節の野菜を盛り込んだ鮮魚のボワレ



10種類のスパイスでマリネした熟成豚肉のスローロースト

タイアップランチセット

企画展入館券+お肉料理 **1,800円**

企画展入館券+お魚料理 **2,000円**

□販売場所：レストランズヴェニール

□販売時間：午前9時30分～午後3時

※水曜日(祝日の場合は翌日)および4月29日～5月6日を除く

※詳細は富士川・切り絵の森美術館ホームページでご確認ください

交通のご案内

□お車で越しの場合

- 東京・長野方面からは
 - ・中部横断自動車道下部温泉早川ICより約5分。身延町下山「上沢交差点」を直進。
- 関西方面からは
 - ・中部横断自動車道南部IC下車。R52を甲府方面へ約20分。「上沢交差点」を左折。

□JRでお越しの場合

- 東京・長野方面からは
 - ・JR甲府駅にてJR身延線に乗換。下部温泉駅下車、タクシー利用で約5分
- 関西方面からは
 - ・新幹線静岡駅にてJR身延線接続の「特急ワイドビューふじかわ」に乗換。下部温泉駅下車、タクシー利用で約5分

富士川クラフトパーク内
富士川・切り絵の森美術館
 FUJIKAWA KIRIE ART MUSEUM

〒409-2522 山梨県南巨摩郡身延町下山1597
 TEL 0556-62-4500 FAX 0556-62-4115
<https://www.kirienomori.jp/>



URL QRコード

