



富士川クラフトパーク内

富士川・切り絵の森美術館

FUJIKAWA KIRIE ART MUSEUM

収蔵作家

※2018年11月現在

- 関口 コオ
- 酒井 敦美
- 筑紫 ゆうな
- 百鬼丸
- 柳沢 京子
- 倪 瑞良
- 小澤 錚一
- 井出 文蔵
- 蒼山 日菜
- 辰己 雅章
- 蓑 虫
- 太田 隆司
- 石田 良介
- 林 敬三
- 小林 さちこ
- 韓 靖
- 岩田 芳光
- 宮田 雅之
- 福井 利佐
- 秋山 美歩
- 田島 司
- 長尾 昌枝
- 川瀬 雅子
- 富永 草太
- 今井 清香

<スイスの切り絵作家>

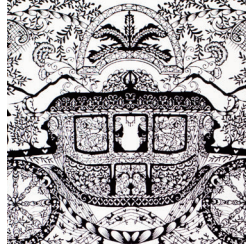
- グラッツ ハンス・ユルゲン
- ベゼラー・アストリッド
- ファブロー・レアヌ
- ハルトマン・アンリエット
- ギンターヴィラー ヴェルナー
- アンショ・ドリス
- ピスター・ハイッツ

ポーランド、メキシコの切り絵
国際切り絵コンクール入賞・入選作品

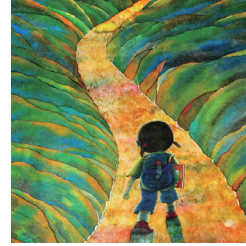
常設展



関口 コオ



蒼山 日菜



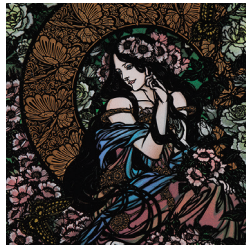
酒井 敦美



百鬼丸



筑紫 ゆうな



倪 瑞良



井出 文蔵



グラッツ ハンス・ユルゲン



柳沢 京子



辰己 雅章



石田 良介



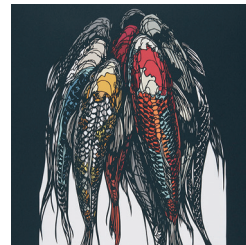
林 敬三



小林 さちこ



小澤 錚一



福井 利佐



秋山 美歩

開館時間：午前9時30分～午後5時30分(4月～9月) / 午前10時～午後5時(10月～3月) ※入館は閉館30分前まで

休館日：水曜日(祝日の場合は翌日)、年末年始

入館料：2館で 一般500円(400円) 小中学生200円(150円) ※()は20名様以上の団体料金 ※企画展は別料金

富士川・切り絵の森美術館は、日本では数少ない切り絵専門の美術館として2010年3月に開館しました。美術館は、芝生や木々、花々が四季を彩る広大な公園・富士川クラフトパークの中に点在する3つのギャラリーで構成されています。2館共通券でご覧いただける「常設展」には、これまでの企画展に出展していただいた日本の著名な作家による代表作品や、スイスをはじめとする海外の作家による作品、さらには国際切り絵コンクールにおける入賞・入選作品などが展示されています。紙を基本にこだわりと魅力に満ちた作品「切り絵」の世界を、公園の景色とともにどうぞゆっくりとお楽しみください。

花々が四季を彩る広大な公園に佇む切り絵美術館



常設展



1 道の駅ギャラリー



2 時計台ギャラリー

企画展

※期間限定で企画展を開催するギャラリーです。入館料は別料金です。



3 芝生ギャラリー

交通のご案内

□お車で越しの場合

○東京・長野方面からは

・中部横断自動車道下部温泉早川ICより約5分。
身延町下山「上沢交差点」を直進

○関西方面からは

・中部横断自動車道富沢IC下車。R52を甲府方面へ約30分。
「上沢交差点」を左折。

□JRでお越しの場合

○東京・長野方面からは

・JR甲府駅にてJR身延線に乗換。下部温泉駅下車、タクシー利用で約5分。

○関西方面からは

・新幹線静岡駅にてJR身延線接続の「特急ワイドビューふじかわ」に乗換。
下部温泉駅下車、タクシー利用約5分。



富士川クラフトパーク内

富士川・切り絵の森美術館
FUJIKAWA KIRIE ART MUSEUM

〒409-2522 山梨県南巨摩郡身延町下山 1597

TEL 0556-62-4500 FAX 0556-62-4115

<https://www.kirienomori.jp>



URL QR コード

